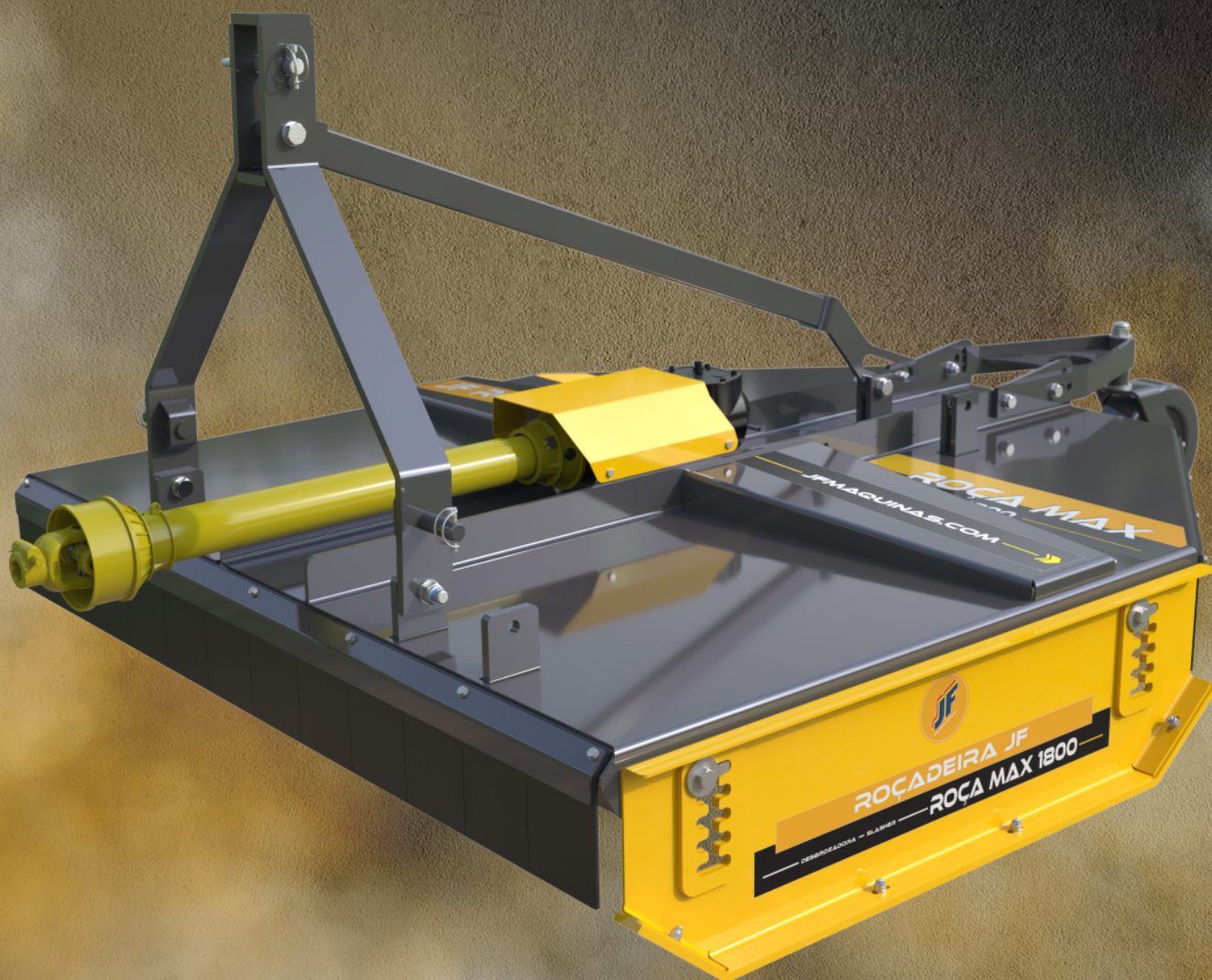




JF ROÇA MAX 1800

ROÇADEIRA

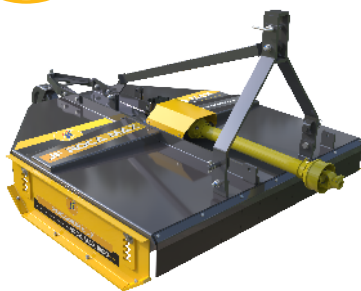


JF, A SOLUÇÃO PARA O PRODUTOR!

 [JFMAQUINAS](#)  [JFMAQUINASOFICIAL](#)  [JFMAQUINAS.COM](#)  [JFMAQUINASAGRICOLAS](#)



ROÇA MAX 1800



A Roça Max 1800 foi desenvolvida para quem precisa de mais rendimento na rotina, mantendo um trabalho eficiente e bem distribuído. Indicada para limpeza de áreas maiores, manejo de pastagens e controle de vegetação, entrega um corte uniforme com ótimo desempenho, mesmo em condições mais exigentes.

Sua estrutura reforçada garante resistência e estabilidade durante a operação, suportando o uso contínuo com confiança. O sistema de corte com facas reversíveis contribui para maior durabilidade e mantém a qualidade do serviço por mais tempo, reduzindo a necessidade de trocas frequentes. A regulagem de altura permite adaptar o corte conforme a necessidade, oferecendo mais controle em diferentes tipos de terreno.

Além disso, conta com proteções que aumentam a segurança durante o trabalho, trazendo mais tranquilidade no dia a dia. Seu conjunto acompanha melhor as irregularidades do solo, mantendo o padrão de corte mesmo em áreas desafiadoras.

Outro destaque é a facilidade de operação e manutenção, com ajustes simples que ajudam a ganhar tempo e manter a produtividade. É uma máquina pensada para entregar resultado com consistência, sem complicar a rotina.



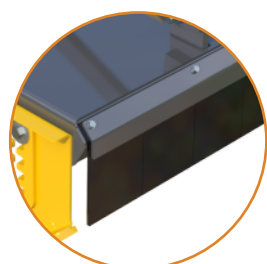
CARACTERÍSTICAS TÉCNICAS	ROÇA MAX 1800
Potência requerida na TDP (CV)	a partir de 50
Rotação na tomada de força	540 RPM
Largura de corte	1730
Acionamento	TDP
Número de facas	2
Padrão de engate ao trator	Categoria 2
Altura de corte (mm)	35 a 175
Regulagens de altura	5
Peso aproximado	422

*Os valores de produção citados nas tabelas deste folheto são médias obtidas em condições de teste, podendo variar de acordo com o grau de umidade do produto, peso específico e condições de trabalho.

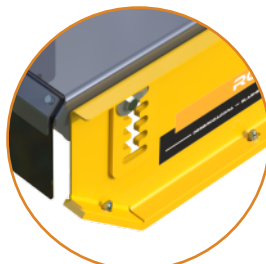
Vantagens

- Maior largura de corte, aumentando o rendimento por área trabalhada
- Corte uniforme, garantindo melhor acabamento mesmo em áreas maiores
- Facas reversíveis, mais durabilidade e menor custo de reposição
- Estrutura reforçada, pronta para uso intenso no dia a dia
- Regulagem de altura de corte, adaptação fácil a diferentes condições de trabalho
- Defletores de proteção, mais segurança durante a operação
- Operação simples, facilitando o uso com diferentes operadores
- Manutenção prática, reduzindo paradas
- Melhor aproveitamento do tempo, ideal para quem precisa de mais produtividade

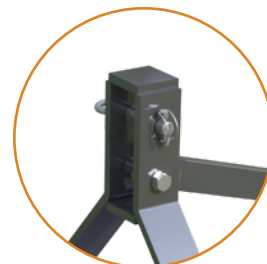
Descritivo técnico: Roçadeira composta por um chassi de aço carbono com vigas de sustentação para maior resistência, torre de acoplamento articulada acompanha as ondulações do terreno e possibilita a operação centralizada ou deslocada para a direita, caixa de transmissão banhada a óleo, cardan com embreagem contra sobrecargas, defletores de proteção dianteiro e traseiro para proteção contra objetos arremessados, patins laterais com regulagem de altura e sapatas substituíveis, roda limitadora traseira giratória, unidade de corte com duas facas reversíveis confeccionadas em aço de alta resistência para máxima durabilidade e eficiência. A roçadeira pode operar de forma centralizada ou deslocada em 227 mm para o lado direito.



Defletor de borracha



Patim (estabiliza a máquina e regula a altura de corte)



Torre de acoplamento